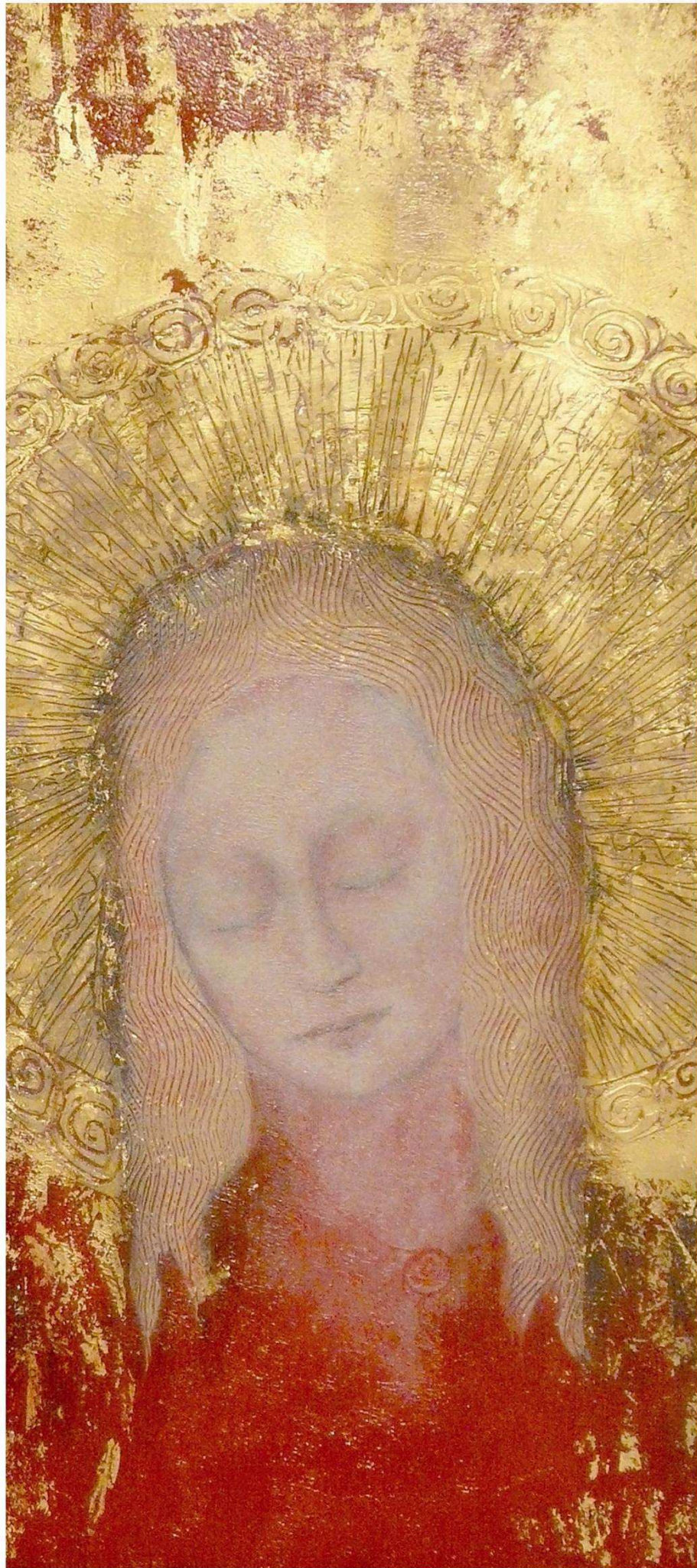


Karin Weissenbacher
Malerei und Skulptur

Karin Weissenbacher
Malerei und Skulptur



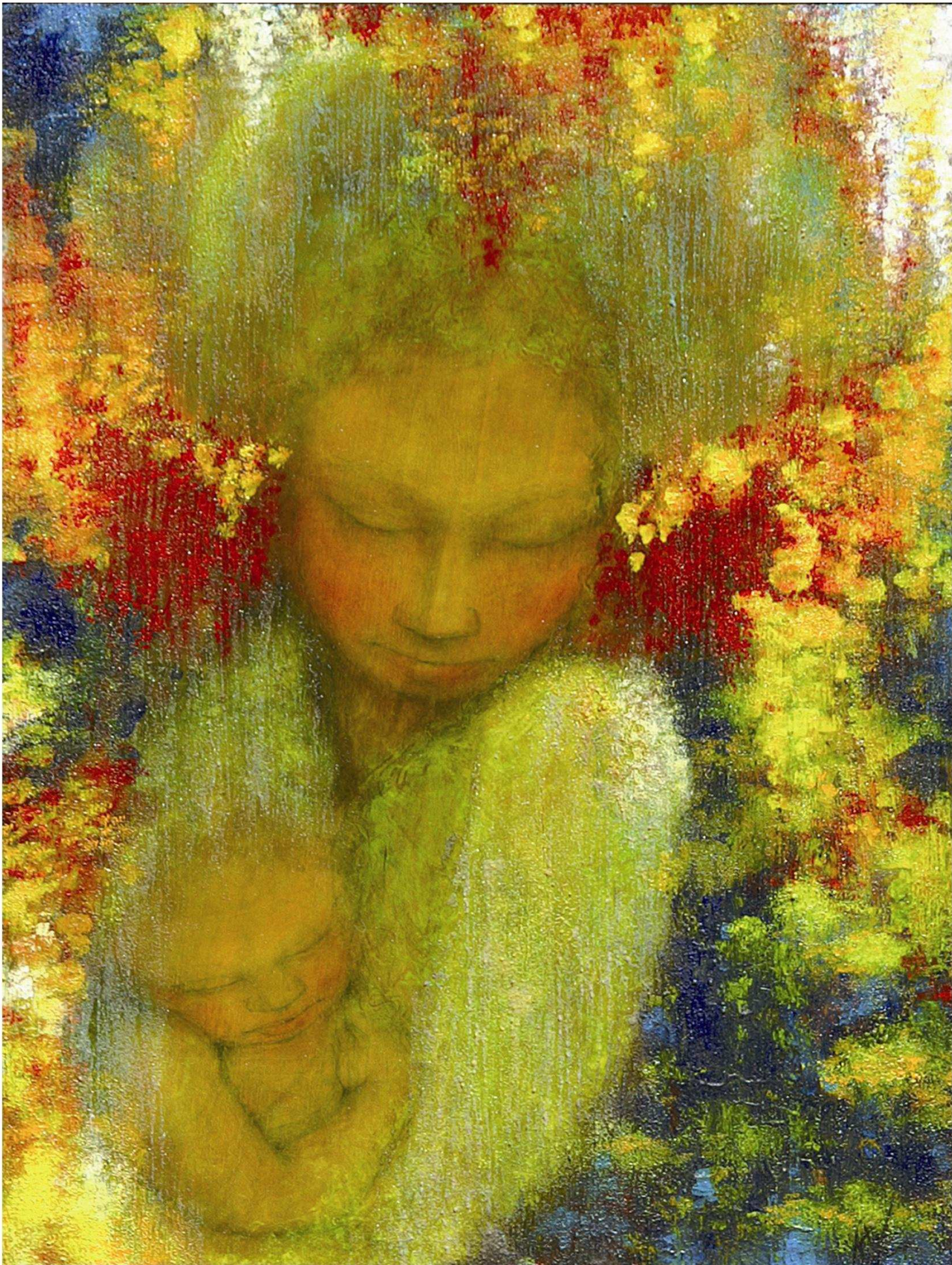
Agape I
Blattgold, Öl auf Holz
69/34 cm
2012



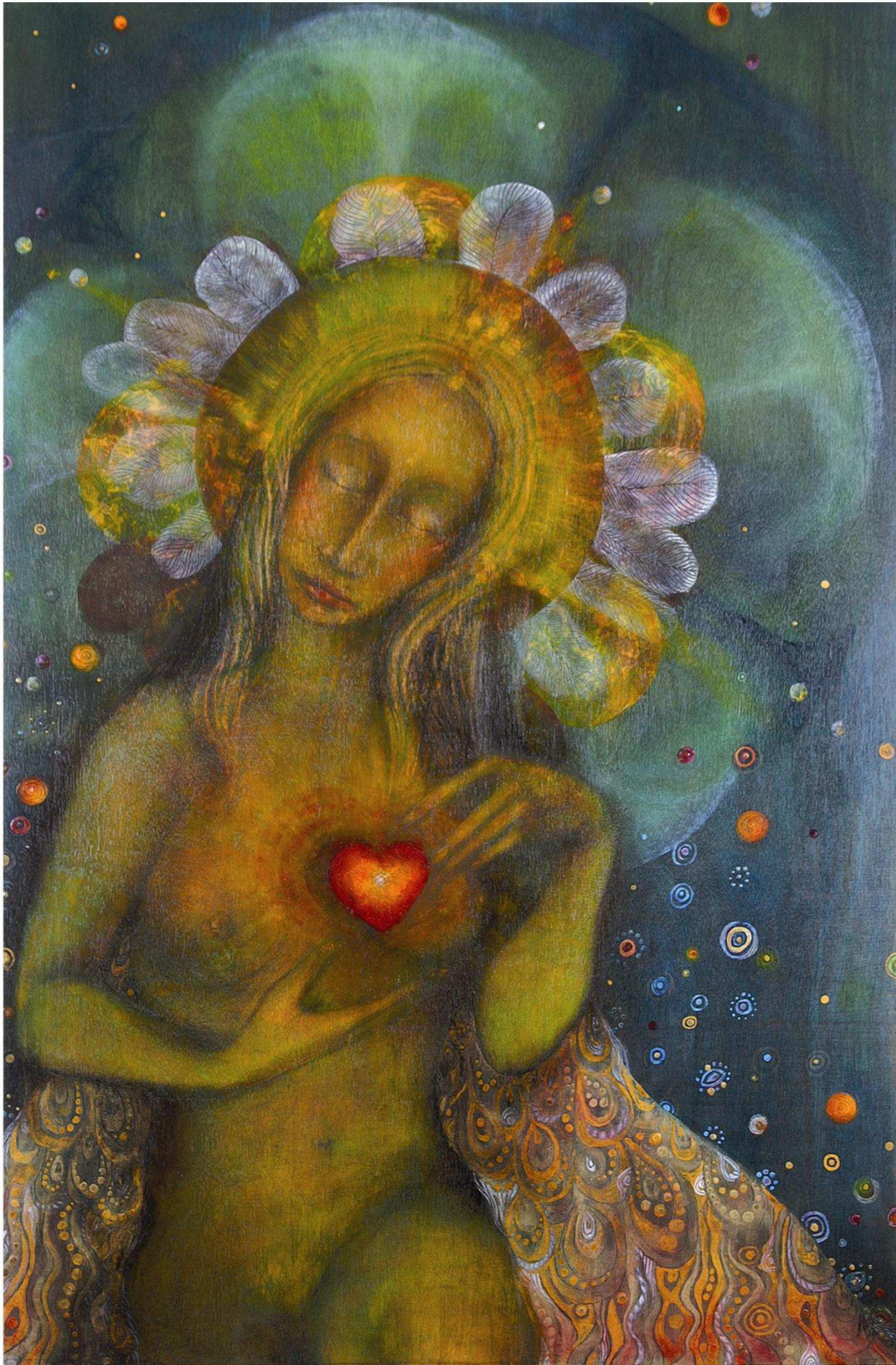
consilium aureum
Blattgold, Öl auf Holz
61/57cm
2012



Schneemädchen
Öl auf Holz
45/33 cm
2011



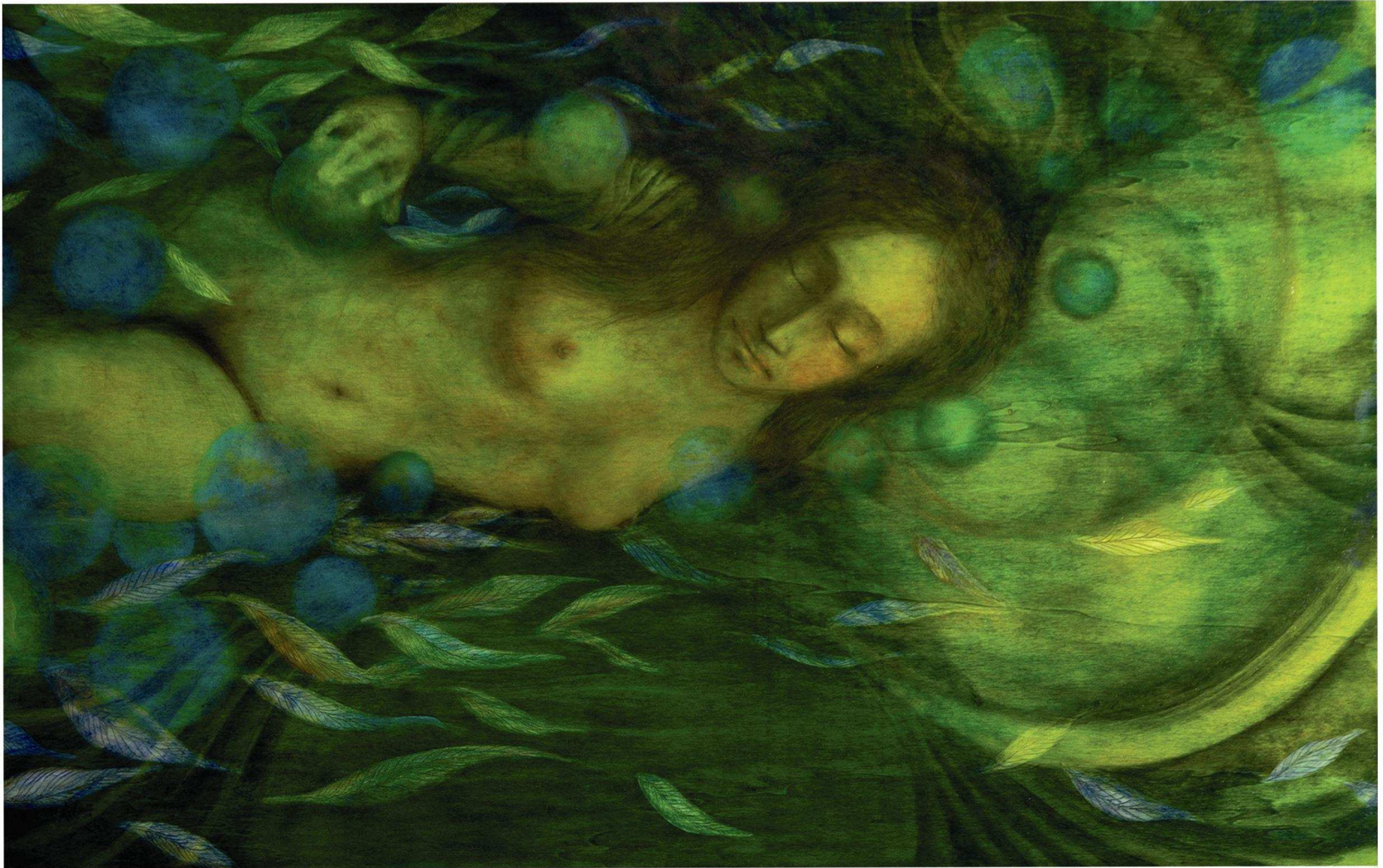
Sommerikone
Öl auf Holz
83/65 cm
2010



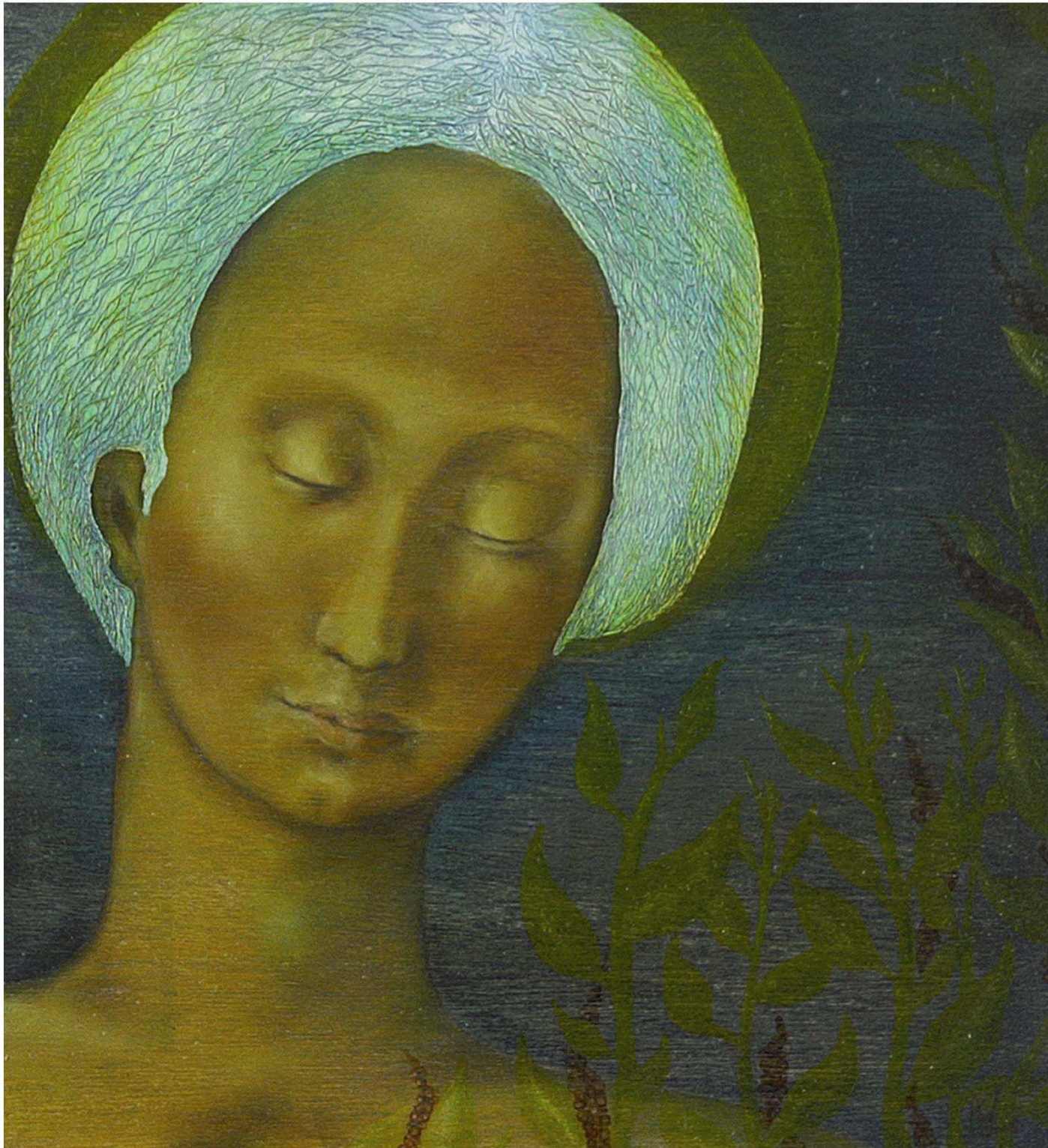
Herz Madonna
120/80 cm
Öl auf Holz
2011



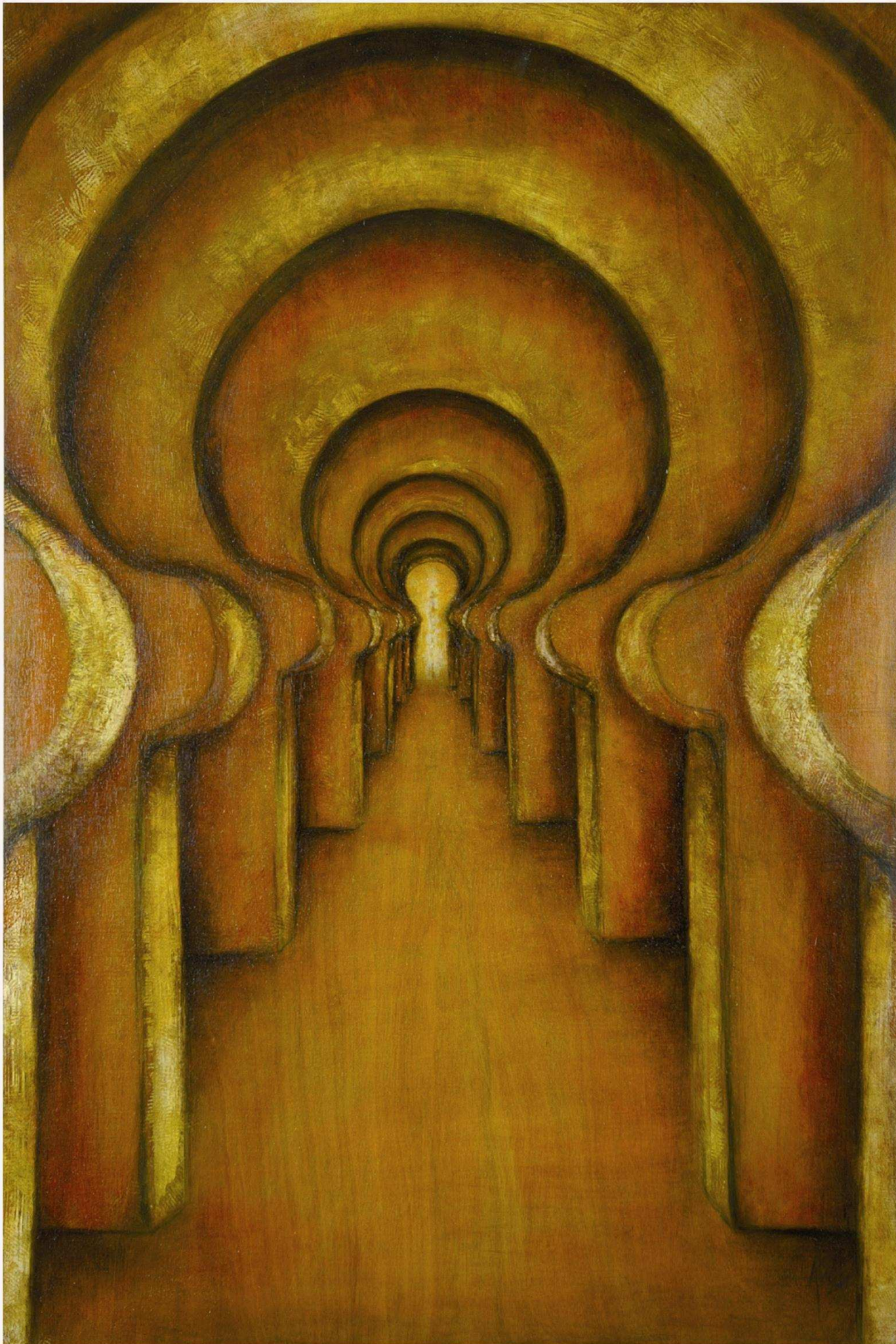
Vogelfrau
Öl und Blattgold auf Holz
67/90 cm
2011



Innere Helden
Öl auf Holz
77/121 cm
2010



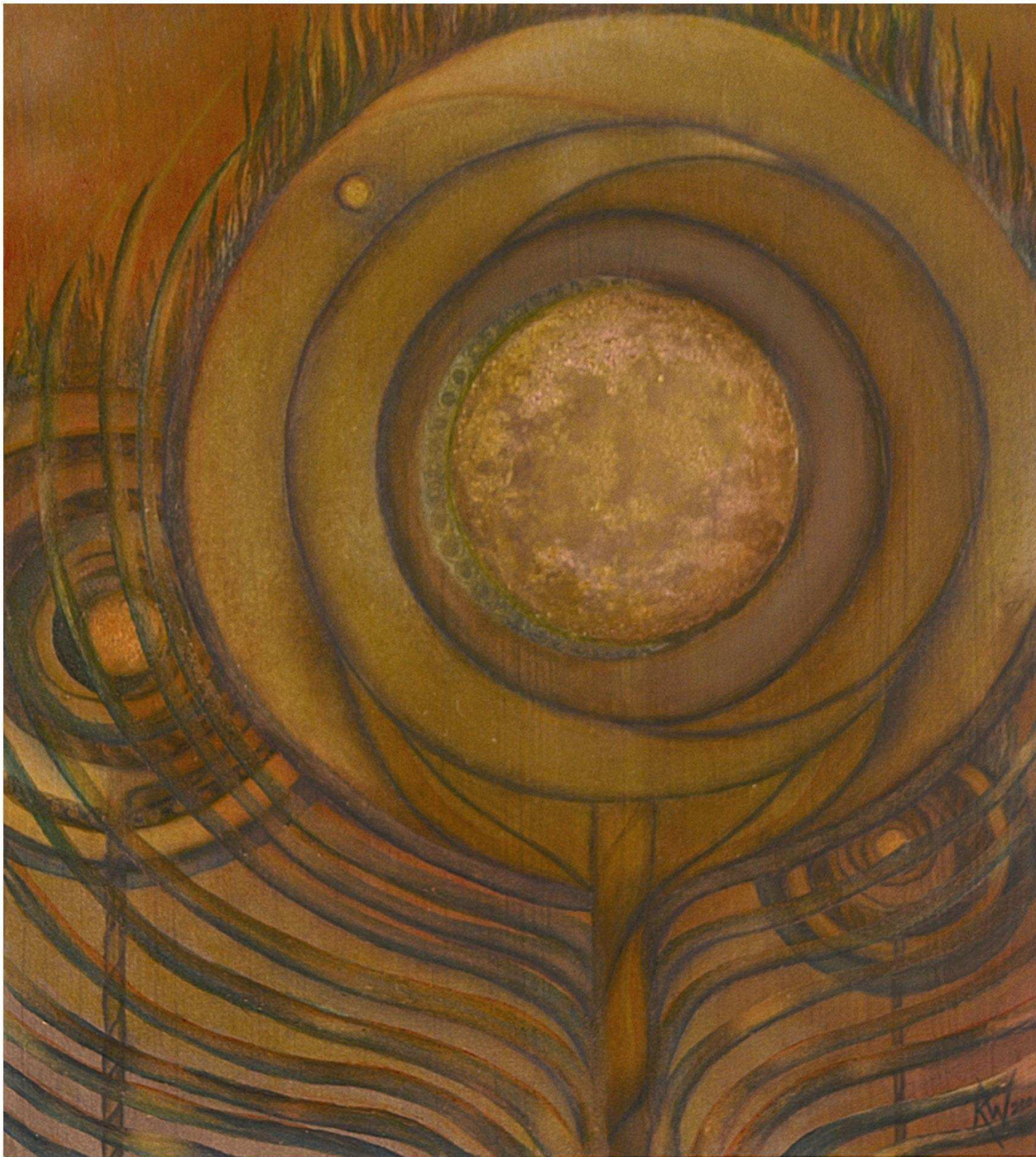
Mondfrau
Öl auf Holz
52/51 cm
2009



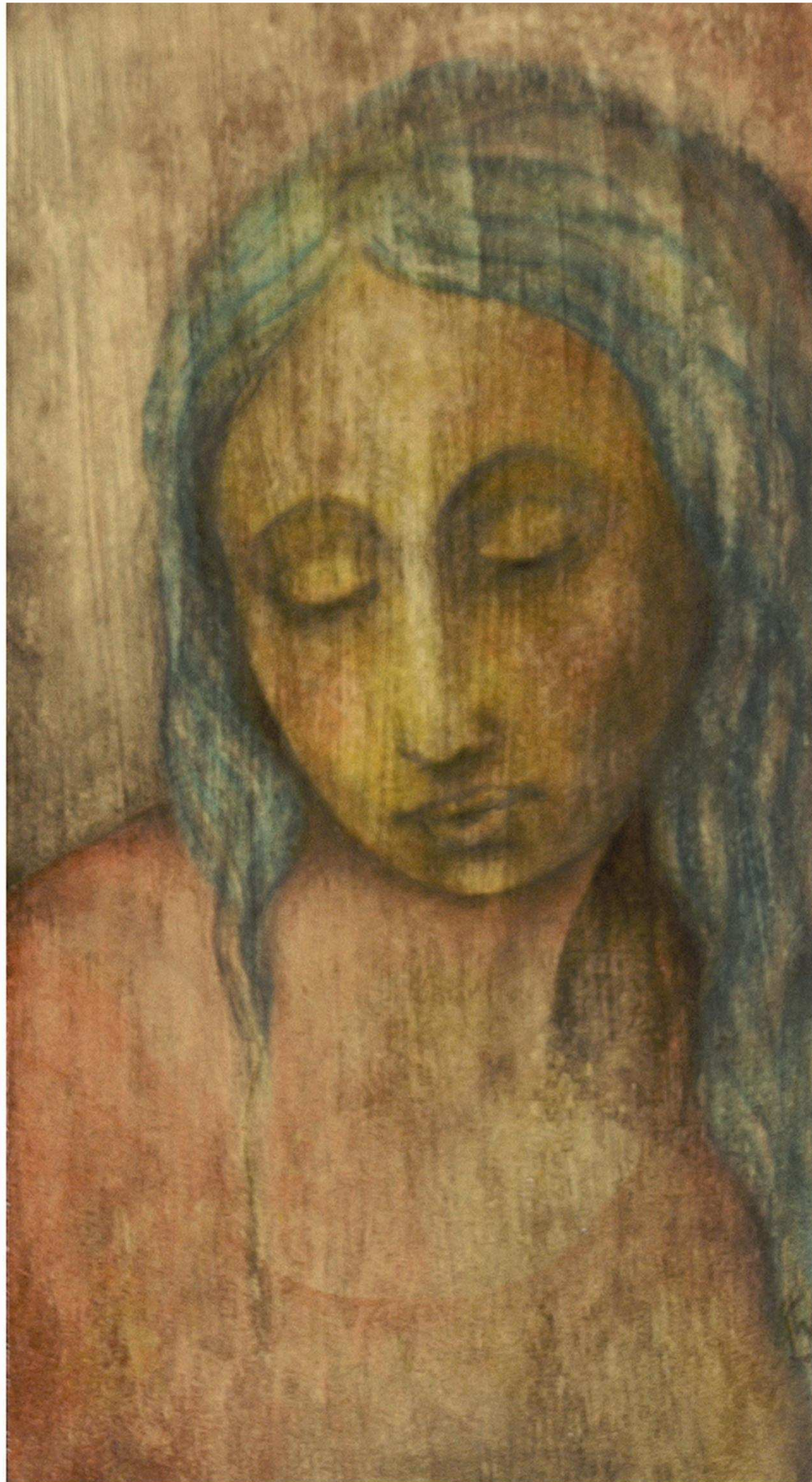
Endlessly now II
Öl, Blattgold auf Holz
122/81 cm
2012.



Tore II
Öl, Blattgold auf Holz
44/46 cm
2009



Kupferfedern
Öl, Blattkupfer auf Holz
30/33 cm
2008



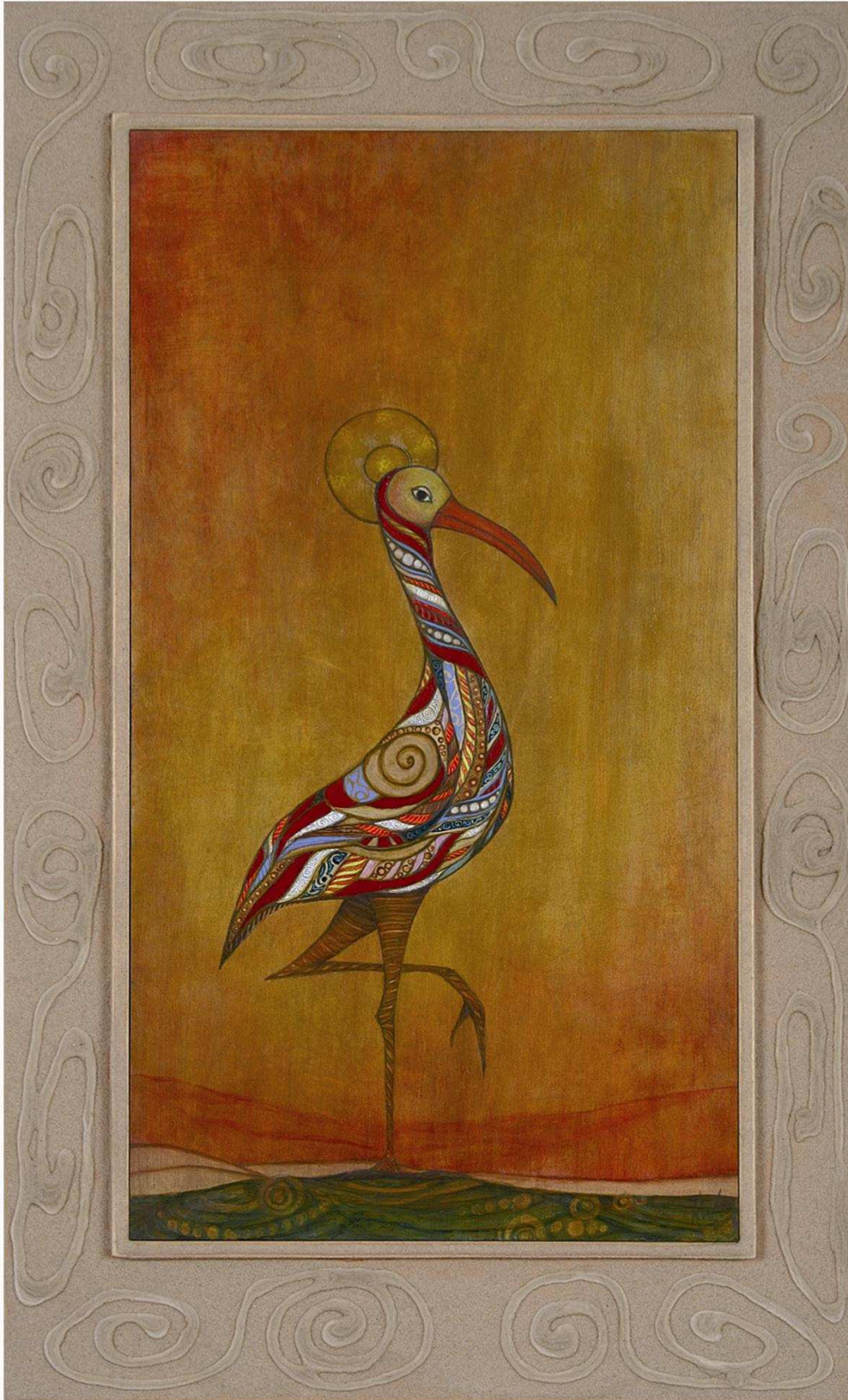
Kleine Träumerei
Öl, Blattgold auf Holz
63/34 cm
2010



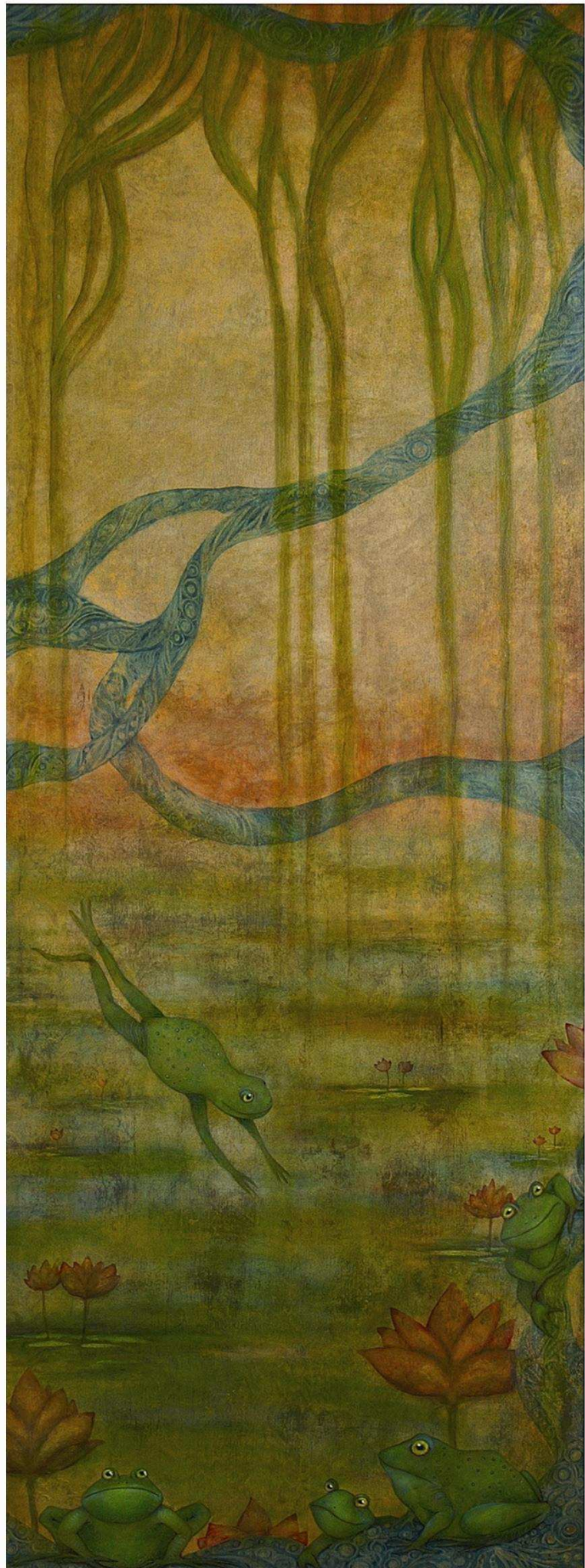
Feuerpau II
Teil eines Diptychons
Öl, Blattgold auf Holz
je 30/33 cm
2012



Feuerpfau
Öl auf Holz
25/114 cm
2010



Ibis Diptychon
Öl auf Holz, Blattgold
je 90/54 cm mR
2011



Frosch - Zen
Diptchon
Öl auf Holz
je 159/60 cm
2010



Blaufische
Öl auf Holz
44/25 cm
2009



Rhinozeros im Indigo
Öl auf Holz
108/147 cm
2009



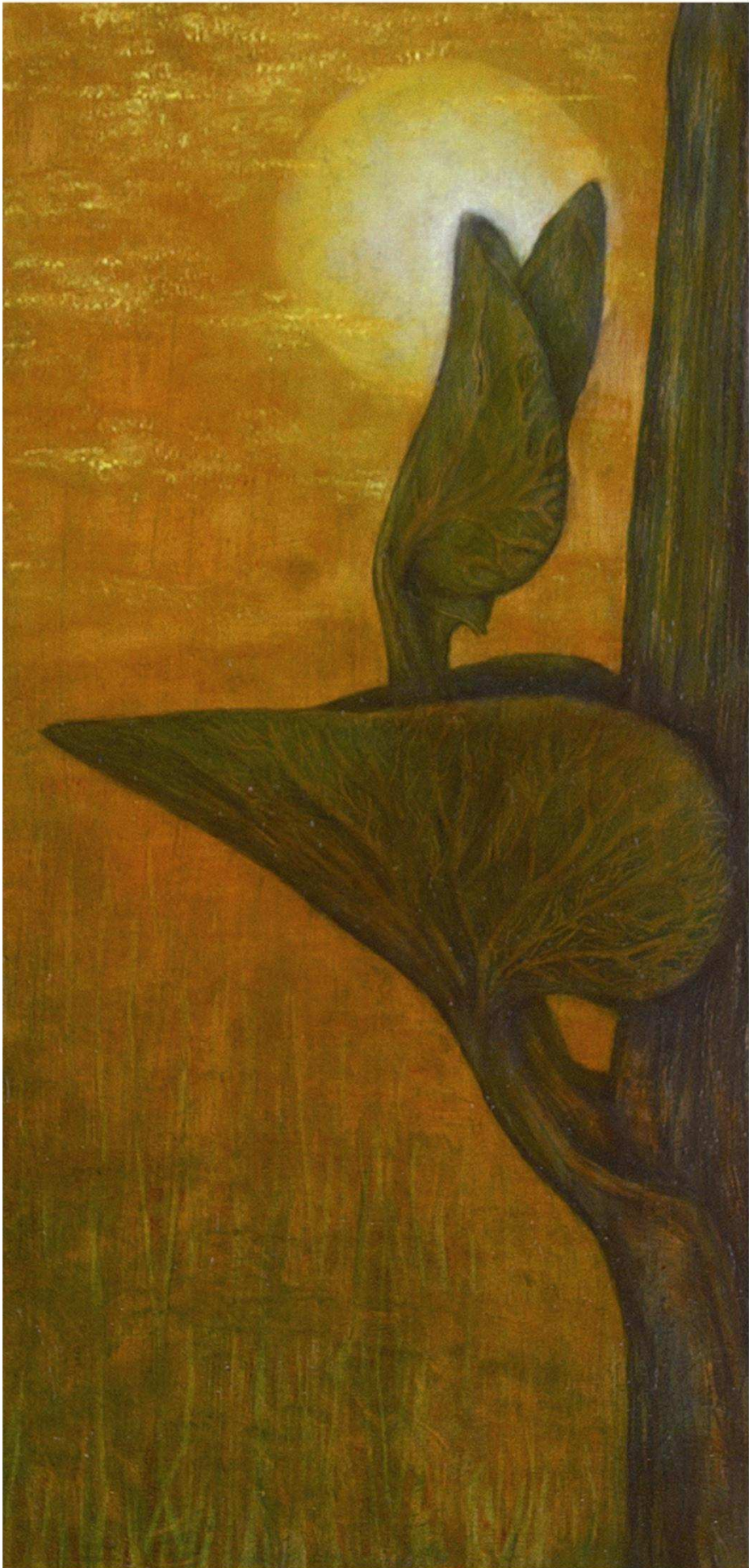
Gold - Esel
Öl auf Holz
141/100 cm
2010



Schafe
Öl, Blattgold auf Holz
139/100 cm
2009



Leopard
Öl, Blattgold auf Holz
145/106 cm
2010



Aristolochia
Öl, Blattgold auf Holz
62/35 cm
2008



Kamel
Ton gebrannt, Blattgold, Pigmente
Höhe 41 cm
2011



Kopfstudie mit Radkrone
Ton gebrannt, Pigmente, Blattgold
Höhe 67 cm
2010



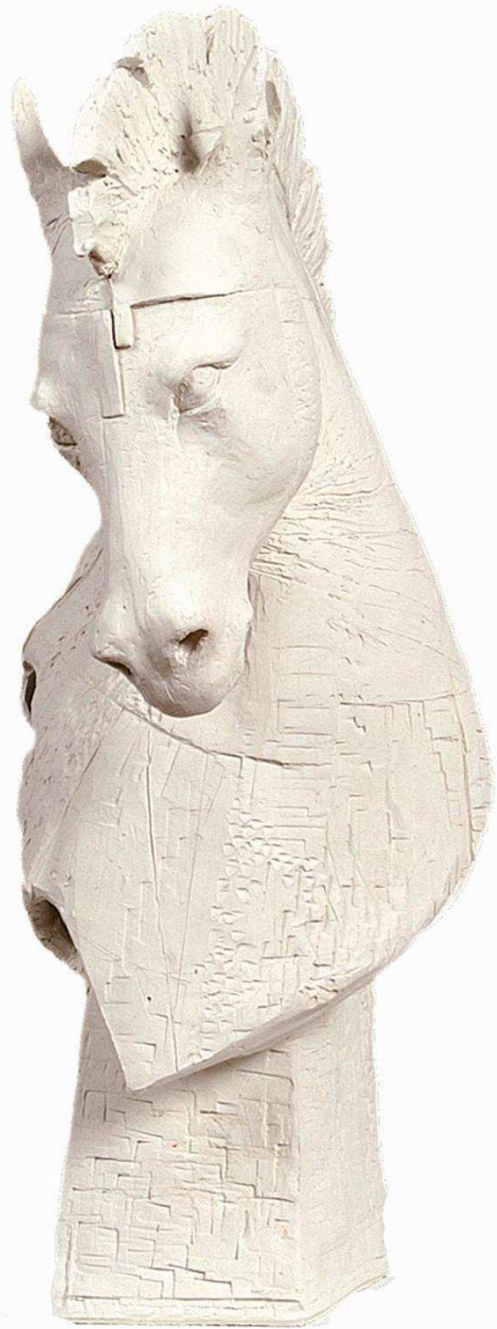
Löwe
Ton gebrannt, Glasur
Höhe 67 cm
2011



Chrysomallos
Ton gebrannt
Blattgold
Höhe 60 cm
2011



Pferd
Ton gebrannt, Glasur
Stahl
Höhe 68 cm
2012



Frontansicht



Troja
Ton gebrannt
Höhe 42 cm
2011



Windpferd
Ton gebrannt, Glasur
Höhe 133 cm
2012



Pferd
Ton gebrannt, Glasur
Höhe 36 cm
2010



Akt mit Tuchkrone
Ton gebrannt, Glasur
Höhe 48 cm
2009



Drei Frauen
gebrannter Ton, Glasur
Höhe 62 cm
2009



Hirtin
Ton gebrannt, Glasur
Höhe 47 cm
2009



Großer Mönch
Ton gebrannt, Glasur
Höhe 49 cm
2009



Medusa
Ton gebrannt
Höhe 60 cm
2011



Arche
Ton gebrannt
Höhe 41 cm
2012



Sensibilis
Ton gebrannt, Pigmente
Höhe 52 cm
2009



Phoenix
Ton gebrannt, Glasur
Höhe 76 cm
2010



Bote
Ton, gebrannt
Blattkupfer, Patina
Höhe 118 cm
2011





Chrysomallos II
Ton gebrannt
Höhe 35 cm
2012



Methamorphosis
Ton gebrannt, Glasur
Höhe 65 cm
2012



Outbreak
Ton gebrannt, Pigmente, Blattgold
Höhe 80 cm
2010



Akt liegend
Ton gebrannt, Pigmente
Höhe 16 cm
2009



Froschkönig
Ton gebrannt, Pigmente, Blattgold
Höhe 69 cm
2012



Kleiner König
Ton gebrannt, Pigmente
Höhe 103 cm
2012



Akt mit Radkrone
Ton gebrannt, Pigmente
Höhe 98 cm
2011

Karin Weissenbacher
Schlossinsel Rantzaу
Rantzaу 11
25355 Barmstedt
Germany

(0049) 04123 -3026
mobil 0162 6412166

www.karin-weissenbacher.com

Fotografien: Peter Steenbuck 25355 Barmstedt



Karin Weissenbacher im Atelier 2012

1965 In Curitiba/Brasilien geboren, verbrachte ich den größten Teil meiner Kindheit und auch die spätere Zeit in Deutschland – mit längeren Aufenthalten in Brasilien. Das kontrastierende Zusammenspiel der deutschen und brasilianischen Kultur hat mich stark beeinflusst und mein Schaffen geprägt -
Diverse inspirative Auslandsaufenthalte, vornehmlich Südamerika.
Intensivunterricht und arbeitsbegleitende Studien
Malerei / Zeichnung / Bildhauerei
in diversen Künstlerateliers und Werkstätten in Brasilien und in Deutschland.

seit
1995 lebe und arbeite ich als freie Malerin und Bildhauerin in Barmstedt, Deutschland

Technische Schwerpunkte in meiner Arbeit:

Keramische Plastik
Ölmalerei
Stahlarbeiten

1965 Born in Curitiba/Brazil I spend most of my childhood and later years in Germany with the occasional lengthy stay in Brazil. The combined cultural experience has greatly influenced my artistic expression.

Diverse and inspirational travels took me to foreign countries especially to South America. Intensive studies of Painting / Drawing / Sculpture at various art studios and workshops in Brazil and in Germany.

since
1995 Live and work as fine art painter and sculptor in Barmstedt, Germany.

Technical focus of my work is in:

Ceramic Sculpture
Oil Painting
Steelworks