

KARIN WEISSENBACHER







KARIN WEISSENBACHER  
Malerei

[karin-weissenbacher.com](http://karin-weissenbacher.com)







Encontrar o caminho  
(port.: 'Den Weg finden')  
Ölfarbe, Blattgold  
je 21x28 cm









Diptychon mit Libellen  
Ölfarbe auf Holz  
Je 79 x 37 cm









Diptychon 'Fisch Gespräch'  
Ölfarbe, Mischtechnik und Blattsilber auf Holz  
je 41 x 69 cm









Korn I und Korn II  
Blattgold und Ölfarbe auf Holz  
je 28 x 102 cm





Gerste I  
Blattgold und Ölfarbe auf Holz  
36 x 45 cm





Gerste II  
Blattgold und Ölfarbe auf Holz  
36 x 45 cm





Sonnenkinder II  
Blattgold, Ölfarbe auf Holz  
81 x 31 cm





Sonnenkinder I  
Blattgold, Ölfarbe auf Holz  
100 x 140 cm









Triptychon Crimson Bridges  
'Looking for Lazarus'  
Ölfarbe, Blattgold auf Holz  
Gesamtinstallatin ca 148 x 65 cm



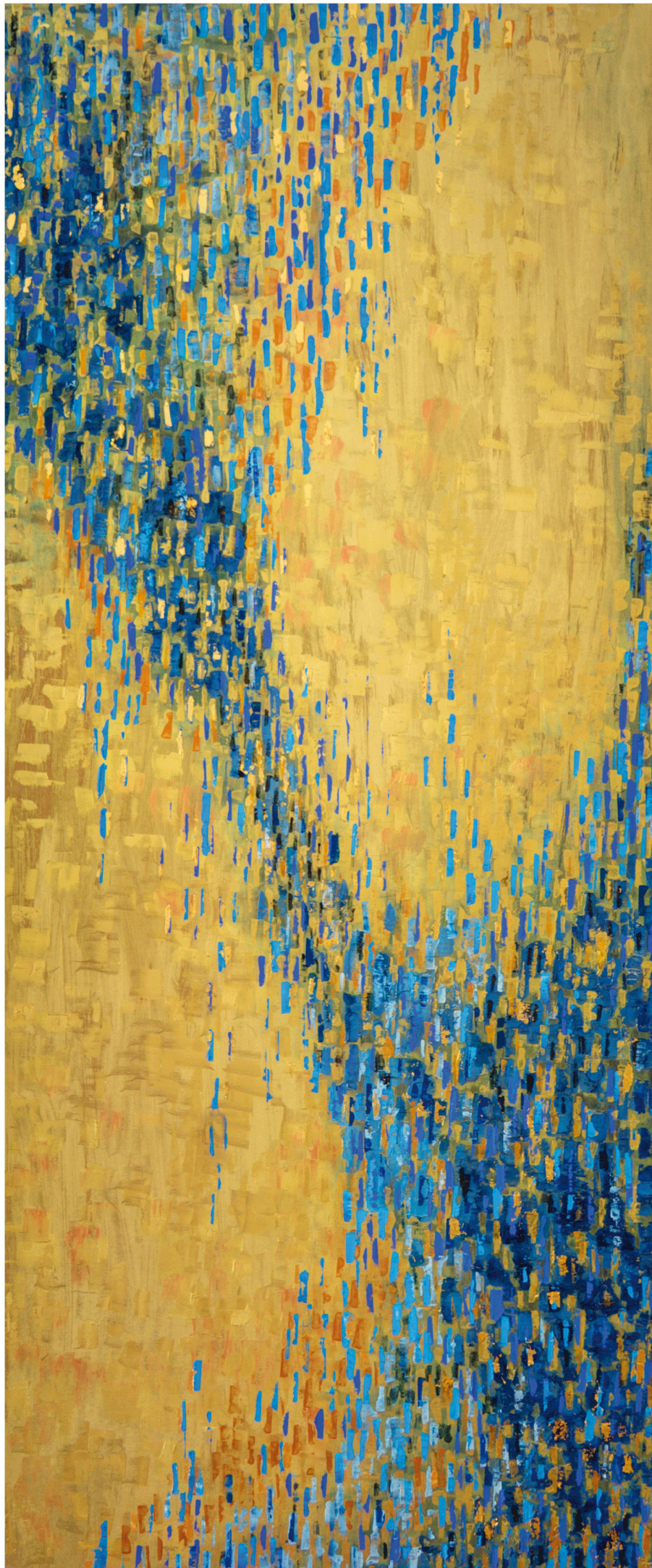






Triptychon Tranquillité Bleu  
Ölfarbe, Blattgold auf Holz  
Gesamtinstallation ca. 110 x 51 cm





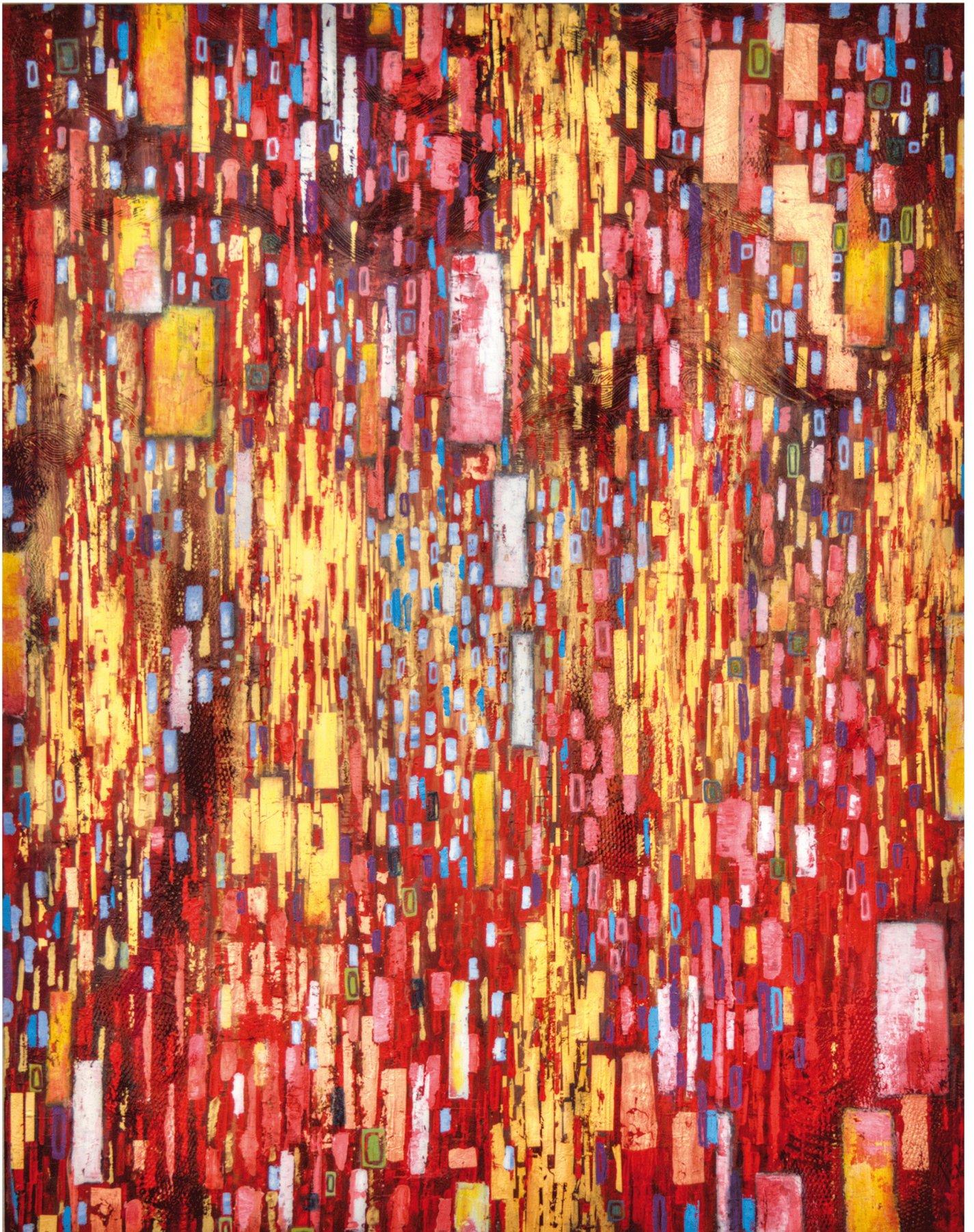
Lichter Strom  
Ölfarbe, Blattgold auf Holz  
206 x 87 cm





Reise über das Wasser  
Ölfarbe, Blattgold auf Holz  
70 x 96 cm





Licht Lied  
Ölfarbe, Blattgold, Blattkupfer auf Holz  
102 x 130 cm





Composition Sauvage  
Ölfarbe, Blattgold auf Holz  
148 x 100 cm





**GOLD KÜHE I**  
Ölfarbe, Blattgold auf Holz  
100 x 75 cm





**GOLD KÜHE II**  
Ölfarbe, Blattgold auf Holz  
180 x 139 cm



KARIN WEISSENBACHER  
Malerei

© Karin Weissenbacher

Auflage 250 Exemplare  
2016

Fotografien:  
Peter Steenbuck  
Felix Stamer  
Mera Dorin Krautzig

Karin Weissenbacher  
Rantzau 11  
Schlossinsel Rantzau  
25355 Barmstedt  
Deutschland

0049 4123 3026  
Mobil 0162 6412166





Bei der Entstehung einer keramischen Großplastik in der Werkstatt Schlossinsel, 25355 Barmstedt 2012

## **Karin Weißenbacher**

1965 in Curitiba/Brasilien geboren, verbrachte ich den größten Teil meiner Kindheit und auch die spätere Zeit in Deutschland – unterbrochen von längeren Aufenthalten in Brasilien. Das kontrastierende Zusammenspiel der deutschen und der brasilianischen Kultur hat mein Schaffen geprägt.

arbeitsbegleitende Studien im Bereich

Malerei / Zeichnung / Bildhauerei / Arbeiten mit Stahl in In- und Ausland

Malerei und Bildhauerei

Arbeitsschwerpunkte Keramische Plastik / Stahl und Bronzeobjekt / Ölmalerei / Installation /

Seit 1995 Atelier im Gerichtsschreiberhaus Schlossinsel Rantzeu, 25355 Barmstedt

Zu den Öffnungszeiten : Offenes Atelier' und Dozententätigkeit für Bildhauerei

Diverse Einzelausstellungen und Teilnahme an Gemeinschaftsausstellungen

Kunstobjekte in privaten Sammlungen sowie im öffentlichem Raum

Kurationstätigkeiten Kunstprojekte im Innen und Aussenbereich

Kurationstätigkeit für die Stadt Barmstedt: ‚Kunst und Kultur der Länderwochen der Stadt Barmstedt‘,

Skulpturenpark Pflingsten' (Bildhauerei- Freiluftausstellung), Schwerpunkt Internationale Kunstaustellungen

auf der Schlossinsel Rantzeu

seit 2014 Jurymitglied für bildende Kunst für 'Drosteipreis - Kulturpreis des Kreises Pinneberg'

### ***Ausstellungen / Auswahl***

- Grafenhaus Herrenhaag, Büdingen
- Kultur-Forum Wedel 2011
- Skulpturenpark Schlossinsel Rantzeu 2012 - 2016
- Madonnen und Medusen Colory Berlin 2011
- Galerie Atelier III Schlossinsel Rantzeu Barmstedt ‚Öl Lasurtechnik auf Holz‘ 2011
- Schloss Reinbek, Reinbek bei Hamburg ‚Kunstwerk – Werkkunst ‚ August 2012
- Grafenhaus Herrenhaag, Büdingen bei Frankfurt, Schwerpunkt Außenplastik und Triptycha, Oktober 2012
- 2011 - 2016t Colory Gallery Berlin-Friedenau
- Galerie-Atelier III ‚Malerei und Bildhauerei im Dialog‘ 2013
- Schloss Reinbek, Reinbek bei Hamburg ‚Kunstwerk – Werkkunst‘ 2013

### ***Kunst im öffentlichen Raum:***

‚Hand in Hand‘ Schulhofgestaltung, Granite, Stahlobjekte, Findlinge, GGS 25355 Barmstedt, 2013

‚OVIS I‘ Kunst am Bau, Schäferhof, 2014, 25482 Appen

‚Über den Wolken‘ Installation aus Granit, Stahl, Natursteinen und Faserbeton, Schlossinsel Rantzeu, 2015

‚Der Kleine König‘ Granit, keramische Plastik, 25355 Barmstedt, Schlossinsel Rantzeu, 2015

‚Das Kinderschiff – Hand in Hand‘, Stahl und Granit - Kunst am Bau GTS Schule Kummerfeld und Prisdorf, 2015





KARIN WEISSENBACHER